

Bericht des Dekans vor der Dekanatssynode am 24.10.2009

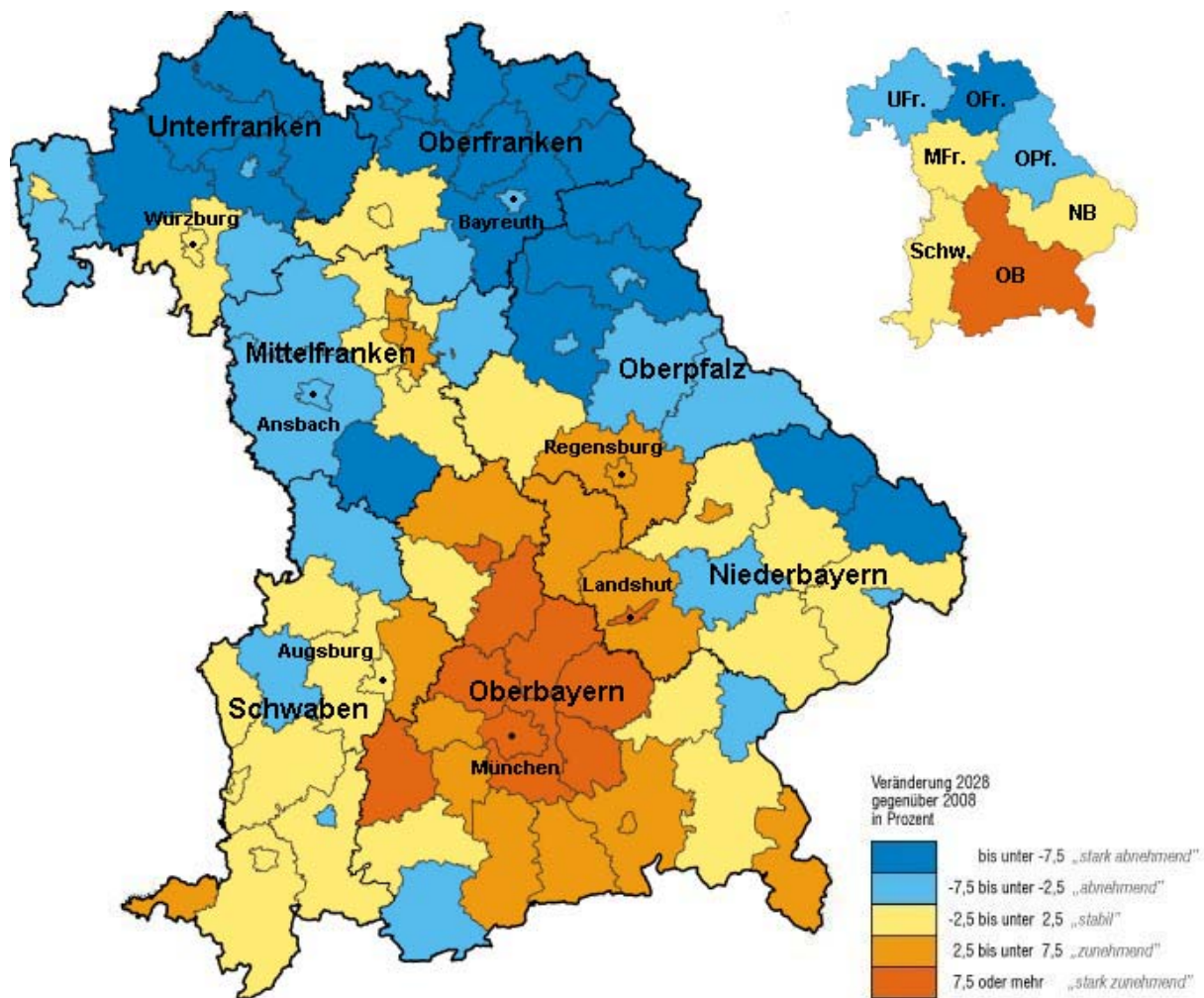
Gästehäuser Hohe Rhön in Bischofsheim

FOLIEN ZUM BERICHT

Folien 1+2: Übersicht der errechneten Teilkontingente im Dekanatsbezirk

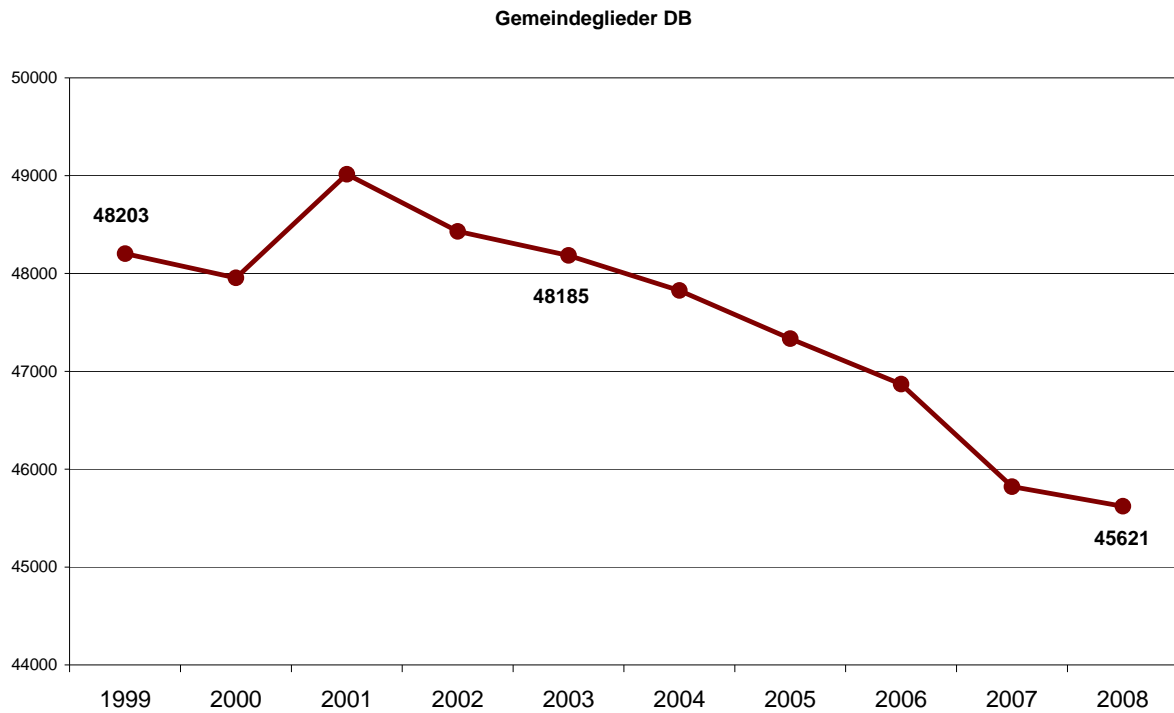
Die Übersicht wurde den Synodalinnen und Synodalen ausgeteilt.

Folie 3: Regionalisierte Bevölkerungsvorausberechnung für Bayern bis 2028



Die Berechnungen für die Landkreise Bad Kissingen und Schweinfurt sowie die kreisfreie Stadt Schweinfurt finden Sie unter <http://www.statistik.bayern.de/demografie/index.php>.

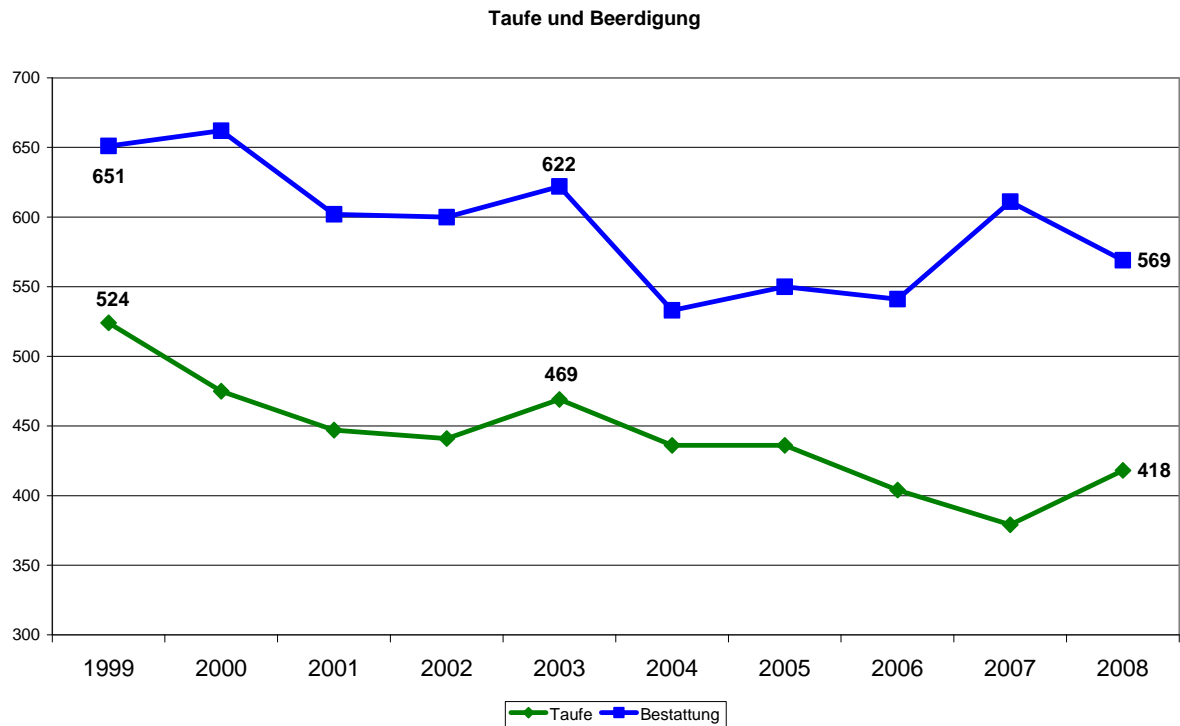
Folie 4: Gemeindeglieder DB



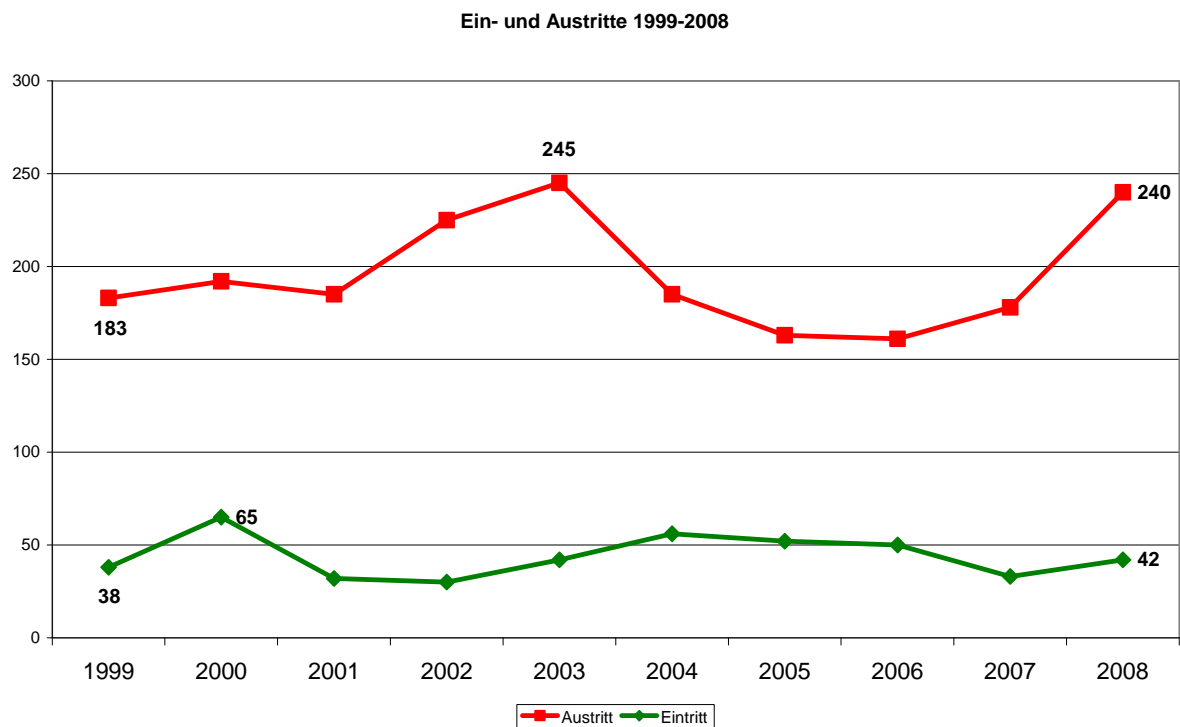
Folie 5a: Mitgliederentwicklung 2003-2008

Mitglieder 2003:	48.185	
Mitglieder 2008:	45.621	- 2.564
Taufen	2.542	
Beerdigungen	3.426	- 884
Eintritte	275	
Austritt	1.172	- 897
		- 1.781
Abwanderung		- 783

Folie 5b: Taufen und Beerdigungen 1999-2008



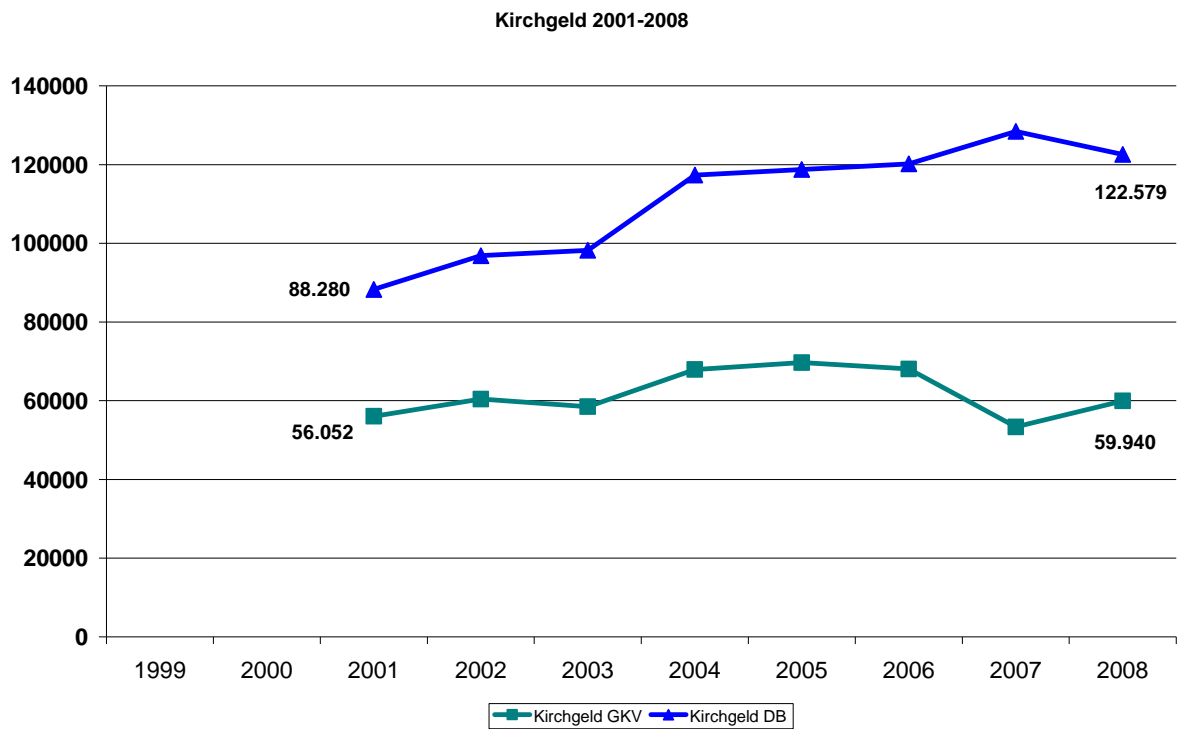
Folie 5c: Eintritte und Austritte 1999-2008



Folie 6: Kirchsteuereinnahmen 1991-2010

Die Tabelle wurde den Synodalinnen und Synodalen ausgeteilt.

Folie 7: Kirchgeld 2001-2008



Folie 8: Jahresrechnung 2008 und Haushaltsplan 2009

Die Folien sind im Reader „Berichte aus dem Dekanat 2009“ enthalten.

Folie 9: Gebäudeauswertung Dekanatsbezirk (September 2009)

Die Tabelle wurde den Synodalinnen und Synodalen vorgelegt.